

らくらく
地元
発着

日帰りバス旅

センター南駅前発
中山駅北口発
十日市場駅北口発

最少催行人数 20名

シャインマスカット狩りと昇仙峡ロープウェイ
ほうとうの名店「小作」昼食付!

9月 **¥10,490** (子供) 子供は¥1,000引き

出発日 2019年9月2日(月)・12日(木)・18日(水)・24日(火)

コース [発着地・出発時間] センター南駅前 7:40 発・中山駅北口ワールドプラン前 7:55 発・十日市場駅北口 8:10 発
各地 7:40 ~ 8:10 = 東名・圏央道・中央道 = 談合坂 SA (休憩) = 一古園 (シャインマスカット狩り) = ほうとうの名店「小作」(昼食) = シャトレーゼベルフォーレワイナリー (試飲・買い物) = 昇仙峡ロープウェイ (往復乗車) ... 昇仙峡散策 = 談合坂 SA (休憩) = 中央道・圏央道・東名 = 各地 18:00 ~ 18:40



ぶどう狩り・一古園

シャインマスカット一房狩り(お持ち帰り)と血盛りで3種の世界のぶどうを食べ比べ!! 皮ごと食べられるぶどう、「シャインマスカット」糖度が高く、パリッとした食感にさわやかな心地よい香りと豊かな日みがあります。

甲州ほうとう「小作」 ※9/2・12・18は竜王玉川店 9/24は双葉パイバズ店となります。

ほうとうは、山梨県を中心とした地域で作られる郷土料理。戦国武将・武田信玄公が陣中食として用いたともいわれ、2007年には農林水産省により各地に伝わるふるさとの味の中から決める「農山漁村の郷土料理百選」の中の1つに選ばれています。素朴な懐かしい味わいの中に、素材の旨味・コクが溶け込んだ「ほうとう」をお楽しみ下さい。

シャトレーゼベルフォーレワイナリー

山梨県は日本一のぶどうとワインの産地です。原料ぶどうからこだわった高品質のワインが造られるまでを間近で見学できるワイナリー。試飲、販売も行っております。

昇仙峡ロープウェイ

運気上昇の人気パワースポット!! 絶景が魅力の昇仙峡ロープウェイで展望台に登ろう! 仙娥滝駅と羅山寺山パノラマ台駅を結び、標高 1058 メートルの高さへと連れて行ってくれます。山頂からは甲府盆地や南アルプスの山々を見渡すことができる絶景スポットとなっています。

ガトーフェスタハラダ工場見学と
話題のムーミンバレーパーク! イタリアンビュッフェ付

10月 **¥10,490** (子供) 子供は¥1,000引き

出発日 2019年10月4日(金)・7日(月)・10日(木)

コース [発着地・出発時間] センター南駅前 7:30 発・中山駅北口ワールドプラン前 7:50 発・十日市場駅北口 8:05 発
各地 7:30 ~ 8:05 = 東名・圏央道・関越道 = 高坂 SA (休憩) = ガトーフェスタハラダ工場見学 = 上里カントーレ (昼食・買い物) = 関越道 = ムーミンバレーパーク = 圏央道・東名 = 各地 18:20 ~ 18:55



ガトーフェスタハラダ工場見学

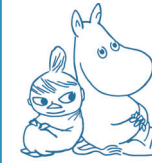
全国的にも人気の「ガトーフェスタハラダ」のラスク。2013年にオープンした本社工場では、ラスクの製造工程を見学でき、人気のラスクのこだわりや製造過程を楽しく学べます! また、ココでしか食べられない商品が試食できます。

上里カントーレ (昼食・買い物)

南イタリアの街並みを再現した太陽とスイーツのリゾート「カントーレ」はイタリア語で「歌う」。南イタリアを思わせる明るく楽しい雰囲気の中で、こだわりのスイーツと焼ききたパン、イタリア家庭料理のビュッフェ、お菓子のアウトレット、ローズガーデンなどをお楽しみ頂けます。

ムーミンバレーパーク

「ムーミンバレーパーク」は、ムーミン一家とその仲間たち、そして新しい発見に出会える場所です。ムーミン一家が暮らすムーミン屋敷や、ムーミンの物語を追体験できる複数のアトラクション、物語の中で登場する灯台や水浴び小屋、ムーミンの物語の魅力や原作者トーベ・ヤンソンの想いを感じることができる施設です。また、ここでしか買えないオリジナル商品やギフト等もご用意。独特の世界観と空気が流れるムーミンワールドに身を任せ、心の豊かさを味わいに行ってみませんか? ムーミン谷の仲間たちが待っていますよ!

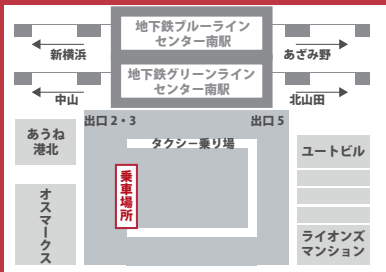


集合場所

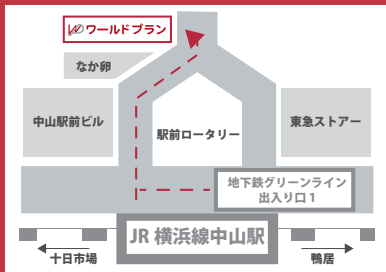


※全出発日添乗員が同行致します。

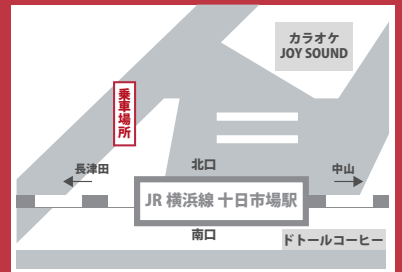
【センター南駅前】



【中山駅北口ワールドプラン前】



【十日市場駅北口】



お申込みのご案内 (お申込みいただく前に、のご案内とご注意を必ずお読み下さい。)

国内募集型企画旅行 ご旅行条件 (要約)

お申込みいただく前に必ずお読み下さい。

ご旅行条件書につきましては、下記条件のほか、コースごとに記載されている条件、ご旅行案内書 (パンフレット)、確定書面 (旅のおしり) および当社旅行業約款 (募集型企画旅行契約の部) によります。

○旅行のお申込みおよび契約成立の時期

- 1) 当社は電話、ファクシミリその他の通信手段による旅行契約のお申込みを承ります。
- 2) 旅行代金 (日帰り旅行) は 11 日前までにご入金下さい。
- 3) 旅行契約は、当社が契約の締結承諾し、申込金または旅行代金金額を受理したときに成立するものとします。「振込み」の場合はお客様の振込み手続きが完了した時点となります。

○旅行代金に含まれるもの

旅行日程に明示した運送機関の運賃・宿泊料金、食事代、観光入場料金、添乗員同行コースの必要経費等。上記諸費用は、お客様のご都合により、一部ご利用されても払戻は致しません。

○お客様の責任

お客様は、旅行開始後に、契約書面に記載された旅行サービスについて記載と異なるものと認識したときには、旅行地において速やかに添乗員または旅行サービス提供機関または当社まで申し出なければなりません。

○お客様による契約の解除・払い戻し

旅行契約成立後、お客様のご都合で契約を解除されるときは次の金額の取消料を申し受けます。日帰り旅行の取消料 (旅行開始日の前日からさかのぼって)

契約の日	取消料 (お一人様)
1) 11 日目にあたる日以前の解除	無料
2) 10 日目にあたる日以降の解除	旅行代金の 20%
3) 7 日目にあたる日以降の解除	旅行代金の 30%
4) 旅行開始日の前日の解除	旅行代金の 40%
5) 当日の解除	旅行代金の 50%
6) 旅行開始後の解除または無連絡不参加	旅行代金の 100%

○旅行開始前の当社による旅行契約の解除及び払い戻し

お客様の人数が最少催行人員に達しなかったときは、旅行開始日の 10 日前 (日帰り旅行) までに旅行の実施を取り止める旨をご連絡し、すでにお支払頂いている旅行代金を払い戻して旅行契約を解除します。

○特別補償

当社の責任が生じるか否かに関わらず、当社旅行業約款の特別補償規定で定めるところにより、お客様が旅行参加中に偶然かつ急激な外来の傷害事故により、その生命、身体または手荷物上に被られた一定の損害について、予め定められた死亡補償金、後遺障害補償金、入院見舞金、および携行品損害補償金を支払います。

○旅程保証

当社は別途定める契約内容に重要な変更が生じた場合、旅行代金に「規定の規準」を乗じた変更補償金を旅行終了日から 30 日以内にお支払いします。

○お客様の個人情報の取扱について

お客様から頂く個人情報の取扱について、旅行および当社の各種サービスのみ利用させて頂きます。旅行企画・実施

ワールドプラン

①お電話でのお申込み

☎ 045-937-3741

②PC からの申込み

弊社ホームページ

<http://www.worldplan.co.jp>

【簡単お問い合わせフォーム】よりお申込み下さい。

